

Инструкция по эксплуатации кресла.

ИСПОЛЬЗОВАНИЕ:

1. С целью достижения длительного срока эксплуатации и гарантийного обслуживания, используйте кресло в соответствии с его прямым функциональным назначением.
2. Используйте кресло только в сухих отапливаемых помещениях при температуре от +10 до +40С°. Относительная влажность не более 90%.
3. При доставке кресла в холодное время года, приступайте к его эксплуатации спустя сутки после нахождения в помещении с комнатной температурой.

УХОД:

4. Старайтесь правильно и аккуратно пользоваться механизмами.
5. Производите проверку механизмов, подтяжку крепежей и фиксирующих элементов кресла каждые полгода.
6. Все крепежные элементы (ручные винты с пластиковыми головками) а также резьбовые соединения (винты, гайки, саморезы) должны быть плотно затянуты и не иметь люфтов.
7. Для ухода за креслом рекомендуется использовать пылесос и/или сухую химчистку, при этом правильно выбирайте средства, не применяйте растворители, ацетон, бензин и любые другие, не предназначенные для этих целей, вещества.
8. Рекомендуем! После первоначальной сборки и недлительной эксплуатации (5-7 дней) произвести перетяжку всех резьбовых соединений, это позволит избежать неприятностей, связанных с гарантийным ремонтом, и обеспечит надежную дальнейшую эксплуатацию.

ПРЕДУПРЕЖДЕНИЕ:

1. Избегайте прямого попадания солнечных лучей на кресло.
2. Не допускайте контакта изделия с открытым пламенем, также нагрева выше 40С°.

3. Не рекомендуется использовать вблизи от источников теплоснабжения (нагревательных приборов).
4. Не ставьте на кресло предметы с острыми углами и краями.
5. Не допускайте попадания окрашивающих и растворяющих веществ.
6. Не используйте кресло как средство перевозки предметов.
7. Не сидите на подлокотниках и не создавайте динамической нагрузки на них.
8. Не рекомендуется сидеть на кресле более чем одному человеку.
9. Не допускаются удары по пластмассовым и деревянным элементам изделия. Необходимо избегать трения подлокотников о крышку стола и другую мебель, т.к. это приводит к преждевременному износу обивки.
10. Ролики, используемые в креслах и эксплуатируемые на неровных поверхностях полов (стыки между плиткой и другие неровности), имеют ограничение по ресурсу.
11. Максимальная нагрузка на опорные механизмы: топ-ган – 110кг, мультиблок –120 кг.

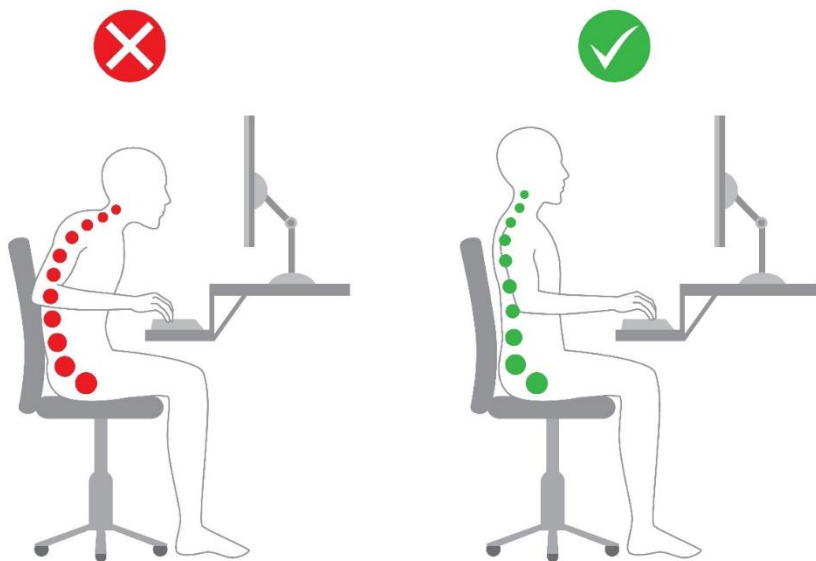
ИНСТРУКЦИЯ ПО СБОРКЕ КРЕСЕЛ:

1. Неукоснительно следуйте инструкции-вкладышу (находится в коробке) по сборке кресла.
2. При сборке элементов, сначала наживите винты, затем закручивайте их поочередно. Проверьте, чтобы в отверстиях под винты не было лишних предметов (остатки обивки и поролон). При сборке ручек, сначала наживите две ручки, а затем закручивайте винты до конца. Не прилагайте чрезмерного усилия при сборке, это может привести к срыву резьбы. При невозможности закрутить винт, открутите его и попробуйте заново или возьмите другой винт.
3. При сборке кресла проверяйте прочность конструкций и закрепляющих элементов.

Уважаемые покупатели,

Ниже представлены несколько практических советов, исполняя которые, Вы продлите радость пользования нашими креслами и исключите наиболее часто встречаемые поломки:

1. Нельзя ставить ноги на крестовину, поскольку Вы можете повредить поверхность. Также подобное положение приводит к неправильному распределению веса.
2. Нельзя задвигать кресло под стол, если между креслом и подлокотниками нет необходимого пространства. Это приведёт в повреждению подлокотников.
3. На кресле нельзя стоять или использовать его с целью перевозки чего-либо.
4. На кресле допустимо передвижение в пределах рабочего места возле стола.
5. Не опирайте кресло о стену, поскольку это может повредить спинку.
6. Запрещается сидеть в кресле, перемещая всю массу тела на один из подлокотников.
7. Необходимо ровно сидеть в кресле, чтобы не допустить искривления позвоночника.
8. Максимально допустимый вес пользователя 100 - 120 кг (в зависимости от модели кресла).



Импортер: ООО «ТермоДАР»

г. Гродно, ул. Доватора, 8.

Сервисный центр:

г. Минск, ул. Логойский тракт, 20

life:)  +375 (25) 954-68-93

 atlassportrem@gmail.com

